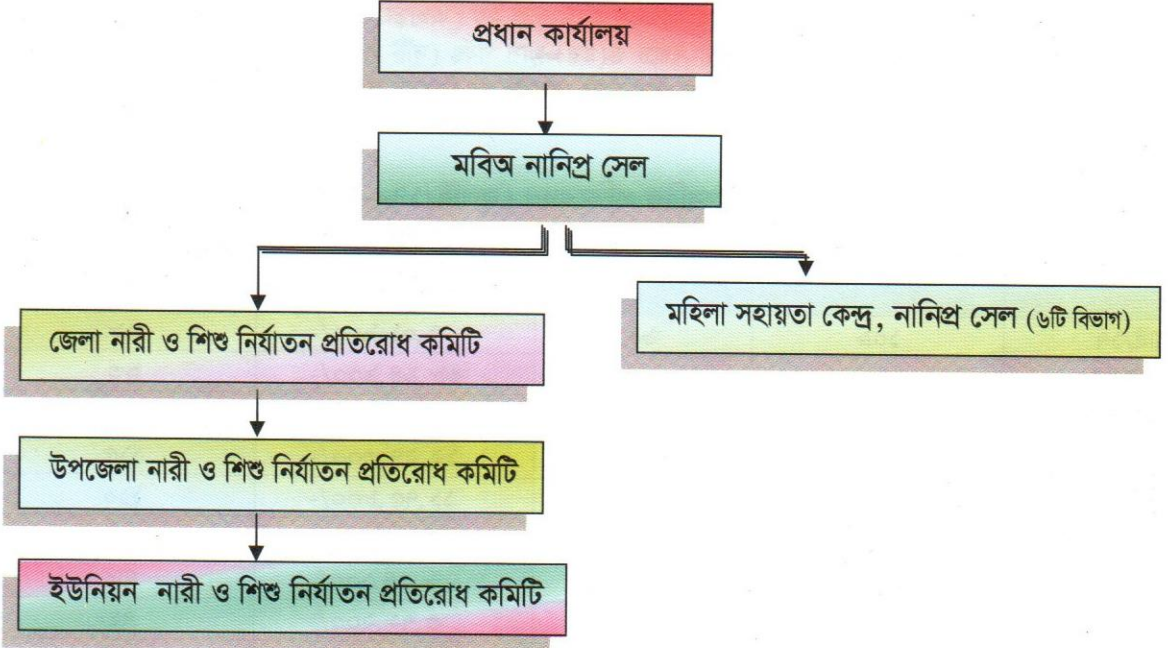


নারী নির্যাতন প্রতিরোধ সেল

মহিলা বিষয়ক অধিদপ্তরের আওতায় ১৯৮৬ সালে নির্যাতনের শিকার নারীদের আইনগত পরামর্শ ও সহায়তা প্রদানের লক্ষ্যে ১ জন আইন কর্মকর্তার সমন্বয়ে ৪টি পদ নিয়ে মহিলা বিষয়ক অধিদপ্তরের প্রধান কার্যালয়ে নারী নির্যাতন প্রতিরোধ সেলের কার্যক্রম শুরু হয়। ১৯৮৬ সালে নারী নির্যাতন প্রতিরোধ কার্যক্রম জেলা মহিলা বিষয়ক কর্মকর্তার কার্যালয় ও উপজেলা মহিলা বিষয়ক কর্মকর্তার কার্যালয়ে সম্প্রসারিত হয়। ইউনিয়ন পর্যায়েও নারী নির্যাতন প্রতিরোধ কমিটি গঠন করা হয়। এ কার্যক্রমকে আরো শক্তিশালী ও বেগবান করার জন্য মহিলা সহায়তা কর্মসূচি প্রকল্প নামে একটি উন্নয়ন প্রকল্প গ্রহণ করা হয়।

নারী ও শিশু নির্যাতন প্রতিরোধ কমিটি এবং প্রতিরোধ সেল কাঠামো



মহিলা সহায়তা কর্মসূচি

- ১। নারী নির্যাতন প্রতিরোধ সেল
- ২। মহিলা সহায়তা কেন্দ্র
- ৩। চাকুরী বিনিয়োগ তথ্য কেন্দ্র
- ৪। বিক্রয় ও প্রদর্শনী কেন্দ্র, অঙ্গনা